

Steckbrief Klein Gerau

Baujahr: 1999

Haustyp: Mehrfamilienhaus mit Tiefgarage, zwei WE im Kellergeschoss, Stahlbetonkeller

Beginn: Jan. 2015, Baustopp stat.- Ertüchtigung April bis Oktober

Vorauss. Ende: April 2016

Kostenkategorie: mittel

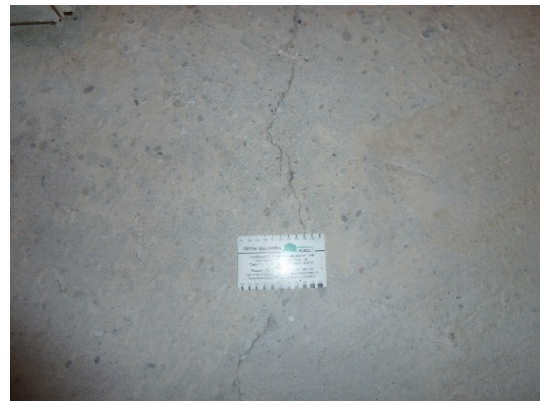


Schadensbild/Vorgeschichte:

Dauerhafter Schimmelbefall im Bereich der Sockel in den KG Wohnungen. Zunächst führte man das auf Undichtigkeiten in der Haustechnik und den Wänden zurück. Sanierung im Jahr 2004 durch Sachverständigen mit Außenabdichtung (KMB):

aus Gerichtsakten ging hervor, dass in der Statik Bemessungsfehler enthalten sind: falsche Annahmen zum Grundwasserpegel: keine druckwasserdichte Konstruktion, daher waren Risse und Wassereintritte durch die Bodenplatte zu erwarten: ein kompletter Rückbau war daher unumgänglich

Nach Freilegung war das Rissbild beträchtlich:
Rissbreiten bis zu 3 mm



Im Zuge der Untersuchungen wurde außerdem festgestellt, dass sich in der Bodenplatte keine Bewehrung befindet



Aufgabenstellung:

Abdichtung des Stahlbetonkellers unter Einbeziehung der Bodenplatte, Planung einer Innenabdichtung im Jahr 2013

Im Zuge der Untersuchungen wurde festgestellt, dass sich in der Bodenplatte keine Bewehrung befindet.
Klärung statischer und konstruktiver Abhängigkeiten:
statische Ertüchtigung mittels CFK-Lamellen durch die
Fa. Züblin im Nov.-Dez. 2015

